

20 lat  
Europejskiego  
Instytutu  
Miedzi

Europejski Instytut  
Miedzi (EIM) jest jednym  
z europejskich biur promocji  
miedzi działających  
w ramach Copper Alliance  
globalnej organizacji  
promującej zastosowania  
miedzi i jej stopów  
w gospodarce i przemyśle.  
Przez lata Instytut  
funkcjonował pod szyldem:  
Polskie Centrum  
Promocji Miedzi (PCPM).

# Słowo wstępne



Nasza firma istnieje już 20 lat. To piękny wiek! Początki sięgają roku 1995, kiedy w Polsce demokracja dopiero raczkowała, a instytucji takich jak nasza nie było wiele w przestrzeni biznesowej i społecznej. Dziś żyjemy już w innej Polsce – nowoczesnej i dynamicznie się rozwijającej, gdzie Europejski Instytut Miedzi (EIM) funkcjonuje jako poważny partner biznesowy, który działa na rzecz rozwoju rynku miedzi w Polsce i Europie Centralnej.

Rolą EIM jest tworzenie warunków na rynku dla zwiększenia zastosowań produktów z miedzi i jej stopów w wielu dziedzinach gospodarki takich jak energetyka, budownictwo, architektura, ochrona zdrowia, sztuka i design oraz ochrona środowiska.

Przed nami kolejne wyzwania – wspieranie niskoemisyjnej gospodarki, a więc technologii w energetyce opartych na miedzi oraz tworzenie regulacji prawnych korzystnych dla miedzi w Polsce i Europie Centralnej. Zamierzamy propagować nowe technologie w systemach chłodniczych i wentylacyjnych oraz wspierać firmy z różnych branż w rozwoju technicznym i ekspansji rynkowej. Planów i zadań mamy na co najmniej następne 20 lat!

**Michał Ramczykowski,**

PREZES EUROPEJSKIEGO INSTYTUTU MIEDZI



Wizja  
i misja

str. 6-7

20 lat  
historii

str. 8

Instytut  
w liczbach

str. 9



Spółeczność

Ludzie

Przyszłość

str. 10

str. 11

str. 12-13

Europejski Instytut Miedzi to...

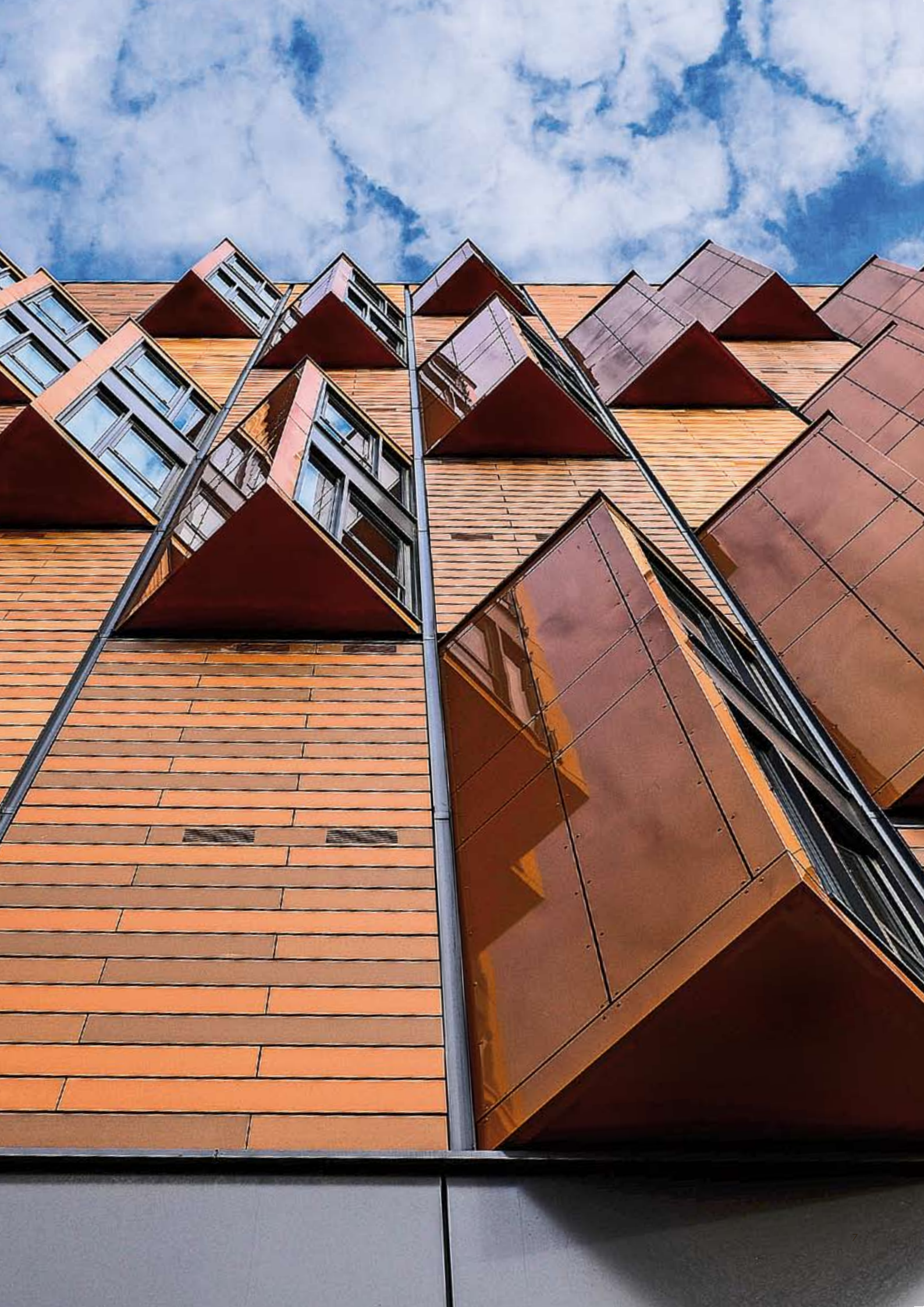
# Wizja i misja

DZIAŁALNOŚĆ EIM  
OPARTA JEST NA  
PRZEKONANIU,  
IŻ MIEDŹ POSIADA  
WYJĄTKOWE  
WŁAŚCIWOŚCI,  
KTÓRE POZWALAJĄ  
NA TWORZENIE  
ROZWIĄZAŃ  
WPŁYWAJĄCYCH  
NA POPRAWĘ  
JAKOŚCI ŻYCIA  
CZŁOWIEKA.

Europejski Instytut Miedzi funkcjonuje jako jedno z europejskich biur działających w ramach Copper Alliance – globalnej sieci biur promujących zastosowania miedzi oraz jej stopów w gospodarce i przemyśle.

Europejski Instytut Miedzi jest organizacją non-profit, której działalność oparta jest na przekonaniu, iż miedź posiada wyjątkowe właściwości i parametry techniczne, których wykorzystanie pozwala na tworzenie rozwiązań wpływających na poprawę jakości życia człowieka.

Instytut koncentruje się na upowszechnianiu zastosowań miedzi w energetyce (w tym odnawialnej), elektrotechnice, budownictwie, architekturze, telekomunikacji i ochronie zdrowia. Swoje cele realizuje poprzez działalność edukacyjną, wspieranie badań naukowych, aktywny udział w projektach technologicznych, kampanie promocyjne na rzecz nowych rynków na produkty z miedzi i jej stopów oraz przeciwdziałanie zastępowania miedzi konkurencyjnymi materiałami.



Europejski Instytut Miedzi to...

# 20 lat historii



Przez długie lata firma działała pod nazwą Polskie Centrum Promocji Miedzi i była częścią grupy kapitałowej KGHM Polska Miedź SA. Jej pierwszą siedzibą był nieistniejący już biurowiec Cuprum, przy placu Jana Pawła II we Wrocławiu.

Od 2010 roku właścicielem EIM jest European Copper Institute (ECI) z siedzibą w Brukseli, wchodzący w skład International Copper Association (ICA), organizacji powołanej ponad 70 lat temu przez przetwórców i producentów miedzi na świecie, działającej globalnie pod szyldem Copper Alliance.

Od kwietnia 2015 r. firma działa na terenie Polski oraz Europy Centralnej pod nazwą Europejski Instytut Miedzi.



Europejski Instytut Miedzi to...

# Instytut w liczbach



Przez 20 lat Instytut zrobił bardzo wiele, aby spopularyzować wiedzę o wyjątkowych właściwościach miedzi i jej zastosowaniach w energetyce, elektrotechnice, budownictwie, medycynie, architekturze, designie oraz sztuce.

- 7 zrealizowanych projektów z dofinansowaniem środków UE, UNDP/GEF, NCBiR
- 100 artykułów w mediach rocznie, zainicjowanych przez EIM
- 160 wydanych publikacji
- 450 zorganizowanych eventów
- 55 000 osób obecnych na seminariach, konferencjach, szkoleniach i warsztatach
- 9 500 000 widzów obejrzało 60 sekundowy film o wykorzystaniu miedzi w budownictwie emitowany w 5 stacjach informacyjnych TV
- 150 000 000 odsłon wygenerowanych przez artykuły w ramach kampanii „Mieć miedź”

**150 000 000**  
– TO LICZBA  
ODSŁON JAKIE  
WYGENEROWAŁY  
ARTYKUŁY  
W RAMACH  
KAMPANII  
„MIEĆ MIEDŹ”

Europejski Instytut Miedzi to...

# Społeczność



Instytut prowadzi działalność edukacyjno – informacyjną skierowaną do bardzo szerokiej grupy odbiorców. Kolejne generacje uczniów, studentów, projektantów, instalatorów i fachowców z różnych branż korzystają z podręczników, opracowań, broszur oraz serwisów internetowych.

**www.instytutmiedzi.pl** to strona firmowa pokazująca główne obszary działalności EIM

**www.akademiamiedzi.pl** to serwis o charakterze edukacyjnym

**www.mieć-miedź.pl** to wizerunkowa witryna nt. wykorzystania miedzi w budownictwie

**www.instalacjzmiedzi.pl** to serwis kierowany do instalatorów i projektantów instalacji wodnych, ogrzewczych i gazowych

**www.miedź-w-architekturze** prezentuje najlepsze przykłady wykorzystania miedzi w architekturze

**www.cuplus.pl** poświęcony jest miedzi przeciwdrobnoustrojowej Cu+

**www.leonardo-energy.org** to serwis nt. wykorzystania miedzi w energetyce

FACEBOOK.COM/  
AKADEMIA.MIEDZI  
POLUBIŁO  
**35 000 FANÓW**

Europejski Instytut Miedzi to...

# Ludzie



Zespół Instytutu to specjaliści z wieloletnim doświadczeniem zarówno w obszarze zarządzania, ekonomii, marketingu, jak i w dziedzinach technicznych tj. energetyce i branży budowlanej. Prezesem Zarządu jest Michał Ramczykowski, który równocześnie kieruje projektami promocyjnymi w obszarze elektrotechniki, nowych technologii, służby zdrowia czy komunikacji społecznej. Za europejskie projekty energetyczne odpowiada Roman Targosz, a za projekty budowlane Kazimierz Zakrzewski. Asystentką do spraw projektów jest Kinga Morawska, a sprawami księgowymi i prawnymi zajmuje się Joanna Adamowicz.

Instytut to także grupa współpracujących ekspertów i konsultantów. EIM na co dzień współpracuje z uczelniami, instytutami naukowo-badawczymi, stowarzyszeniami branżowymi oraz agencjami marketingowymi.

Europejski Instytut Miedzi to...

# Przyszłość



Celem Instytutu na przyszłość jest zwiększenie roli miedzi w gospodarce i życiu człowieka.

Priorytetem będzie stworzenie przyjaznych warunków dla rozwoju niskoemisyjnej gospodarki, w której miedź pełni kluczową rolę. Z uwagi na to, iż technologie oparte na miedzi zwiększają efektywność energetyczną w takich obszarach jak energetyka, przemysł i budownictwo, szacuje się, iż w ciągu następnych 10-20 lat będzie można zmniejszyć emisje CO<sub>2</sub> w Europie o 100 mln ton rocznie.

Inne ważne zadania jakie stoją przed Instytutem to m.in. upowszechnienie nowych technologii w systemach chłodniczych i wentylacyjnych oraz dalsze wzmacnianie roli miedzi przeciwdrobnoustrojowej (Cu+) w ochronie zdrowia czy w miejscach użyteczności publicznej i transporcie.



Europejski Instytut Miedzi  
ul. św. Mikołaja 8-11  
50-125 Wrocław  
Tel.: +48 (71) 78 12 502  
E-mail: [biuro@instytutmiedzi.pl](mailto:biuro@instytutmiedzi.pl)  
**[www.instytutmiedzi.pl](http://www.instytutmiedzi.pl)**



